

## 100% компенсация стоимости обучения в ВУЗе для детей военнослужащих

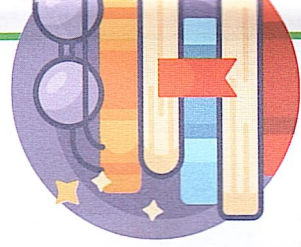
### Условия предоставления

- ◆ Компенсация предоставляется независимо от возраста ребенка
- ◆ Право имеют родные дети участника СВО
- ◆ На дату зачисления ребенок должен быть зарегистрирован в Кировской области
- ◆ Ребенок не принят на обучение в пределах специальной квоты в соответствии с Указом Президента РФ от 09.05.2022 №268
- ◆ Данная компенсация распространяется только на федеральные вузы, расположенные в Кировской области

### Куда обратиться?

В управление социальной защиты населения после зачисления в вуз.

**Телефон: 32-13-51**



## Компенсация до 100 000 руб за газификацию

Компенсация предоставляется участникам СВО; супругам; совершеннолетним детям; родителям (без подтверждения дохода)

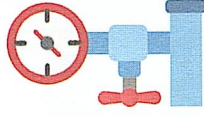
### Условия предоставления

- ◆ Домовладение включено в пообъектный план-график догазификации Кировской области
- ◆ Выполнено фактическое присоединение домовладения и бытового газоиспользующего оборудования к сети газораспределения населенного пункта
- ◆ Заявитель проживает в домовладении и зарегистрирован в нем по месту жительства,

### Куда обратиться?

В управление социальной защиты по месту жительства либо в МФЦ,

**телефон для справок: 32 - 13 - 51**





## Компенсация платы за присмотр и уход за ребенком в дошкольной образовательной организации

### Кому предоставляется?

Детям участника СВО, в том числе детям супруги, не усыновленным и не находящимся под опекой, но проживающие с участником СВО

◆ Компенсация предоставляется ежемесячно

◆ Предоставление компенсации понесенных расходов в размере 100% за вычетом компенсации родительской платы

### Куда обратиться?

В орган социальной защиты населения по месту жительства либо к заведующей детским садом



## Бесплатное горячее питание в школе

### Кому предоставляется?

Детям участников СВО, в том числе детям супруги, не усыновленным и не находящимся под опекой, но проживающим с участником СВО

◆ При обучении в первую смену — предоставляется завтрак,

при обучении во вторую смену — предоставляется обед

◆ Детям, которые находятся на домашнем обучении, предоставляется компенсация стоимости питания ребенка

### Куда обратиться?

К директору школы с заявлением

## Предоставление бесплатных услуг дополнительного образования

### Кому предоставляется?

Детям участников СВО, в том числе детям супруги, не усыновленным и не находящимся под опекой, но проживающим с участником СВО

Для получения данной меры поддержки достаточно предъявить удостоверение руководителю организации дополнительного образования

### Куда обратиться?

В ближайшем отделении МФЦ оформить удостоверение на получение мер дополнительной социальной поддержки для членов семьи военнослужащего.

## Бесплатное посещение концертов, спектаклей, выставок, фестивалей

### Кому предоставляется?

- Несовершеннолетним детям (в том числе опекаемым, усыновленным и пасынкам (падчерицам) и лицу, которое их сопровождает

- Родителям участника СВО

Бесплатное посещение концертов, спектаклей, выставок, фестивалей, конкурсов, смотров, проводимых муниципальными учреждениями культуры

### Куда обратиться?

С удостоверением из МФЦ в билетную кассу учреждения, подведомственного Министерству культуры Кировской области. При наличии свободного места кассир выдаст билет с нулевой стоимостью





**Бесплатное посещение  
услуг физкультурно-спортивных  
мероприятий или секций**

## **Кому предоставляется?**

Несовершеннолетним детям (в том числе опекаемым, усыновленным и пасынкам (падчерицам))

◆ Физкультурно-спортивные организации, подведомственные региональному министерству спорта и туризма.

## **Куда обратиться?**

В ближайшем отделении МФЦ оформить удостоверение на получение мер дополнительной социальной поддержки, с удостоверением лично обратиться к директору учреждения.



**Бесплатный проезд на автомобильном  
транспорте общего пользования**

## **Кому предоставляется?**

- Супругам, несовершеннолетним детям (в том числе опекаемым, усыновленным и пасынкам (падчерицам))

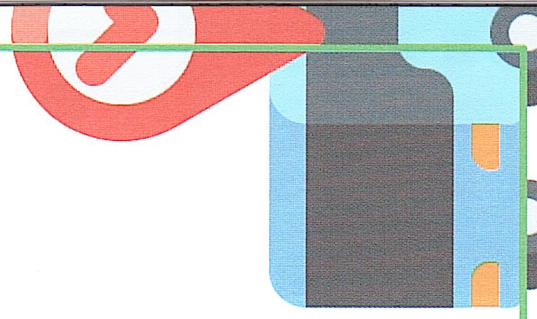
- Родителям участника СВО

◆ Проезд осуществляется по транспортной карте или удостоверению из МФЦ

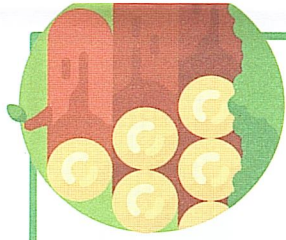
## **Куда обратиться?**

Для жителей г. Киров - ЦДС, Пятницкая, д. 2а

Для жителей области:  
Предъявить Удостоверение при проезде







## Предоставление твердого топлива

### Кому предоставляется?

- Супругам или несовершеннолетним детям, в том числе опекаемым, усыновленным и пасынкам (падчерицам) совместно проживающим с участником СВО

- Родителям участника СВО (независимо от совместного проживания с участником СВО)

◆ Обеспечение единовременно в 2023 году твердым топливом из расчета 10 куб.м. на одно жилое помещение

### Куда обратиться?

В администрацию муниципального образования по месту жительства

## Ежемесячная денежная компенсация на уплату взноса за капитальный ремонт

### Кому предоставляется?

- Супругам или несовершеннолетним детям, в том числе опекаемым, усыновленным и пасынкам (падчерицам), совместно проживающим с участником СВО

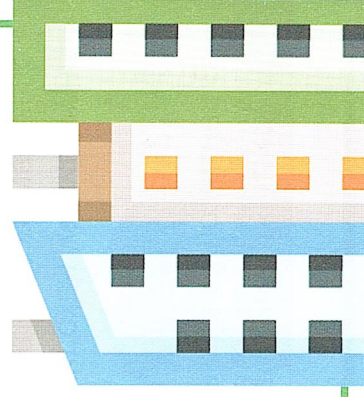
- Родителям участника СВО (независимо от совместного проживания с участником СВО)

◆ Компенсация предоставляется ежемесячно

◆ Размер компенсации составляет фактические затраты

### Куда обратиться?

В орган социальной защиты населения  
Или в МФЦ по месту жительства





## Предоставление социальных услуг членам семей участников СВО в организации социального обслуживания

### Внеочередной прием в организацию социального обслуживания

#### Кому предоставляется?

- Супруге (супругу)
- Несовершеннолетним детям
- Детям старше 18 лет, ставшими инвалидами до достижения ими 18 лет; детям в возрасте до 23 лет, обучающимся в образовательных организациях по очной форме обучения
- Иным лицам, находящимся на иждивении участника СВО

### Бесплатное социальное обслуживание на дому и в полустационарной форме

#### Кому предоставляется?

- Супруге (супругу), воспитывающей(ему) ребенка-инвалида
- Членам семьи, являющимся гражданами пожилого возраста или инвалидами 1, 2 группы: супруге, совершеннолетним детям, ставшими инвалидами до 18 лет; детям в возрасте до 23 лет, обучающимся в образовательных организациях по очной форме обучения; родителям;
- опекунам (попечителям);
- иным лицам, находящимся на иждивении участника СВО

### Куда обратиться?

В центр социального обслуживания населения по месту жительства **Тел. 8 800 201 21 09**



## Оказание услуг в области содействия занятости населения

### Кому предоставляется?

Супруге, детям, родителям участника СВО

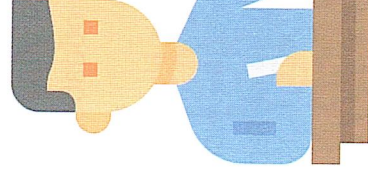
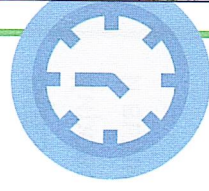
- ◆ Содействие в трудоустройстве
- ◆ Оказание содействия в профессиональной ориентации
- ◆ Содействие в профессиональном обучении и дополнительном профессиональном образовании

### Куда обратиться?

В центры занятости населения по месту жительства или по телефону горячей линии



**8-922-905-72-82**



#соцразвитие43



## Оказание медицинской помощи

### Кому предоставляется?

Участнику СВО, его супруге, детям, родителям

Оказание медицинской помощи, реабилитации, санаторно-курортное лечение, психолого-психиатрическая помощь

### Куда обратиться?

**8 800 222 17 32** — круглосуточный телефон доверия Центра психиатрии и психического здоровья для оказания психологической и психиатрической помощи для участников СВО

**8(8332) 40-80-22** — круглосуточная горячая линия Кировского областного хосписа по вопросам назначения и выписки обезболивающих препаратов

**8(8332) 64-89-97** — Горячая линия по вопросам оказания медицинской помощи Кировского областного госпиталя для ветеранов войн

**8(8332) 45-53-70** — Круглосуточная горячая линия Кировского наркологического диспансера [#соцразвитие43](#)

## Предоставление

### санаторно-курортного лечения (отдыха) для участника СВО и членов его семьи Кому предоставляется?

Участнику СВО

### Условия предоставления:

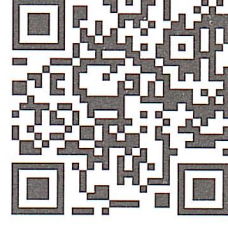
- ◆ Отдых будет предоставляться на основании Сертификата в течение 2023 года
- ◆ Сертификат дает право отдохнуть в санаториях Кировской области
- ◆ Участник СВО может вписать в Сертификат свою супругу и несовершеннолетних детей, в том числе неусыновленных детей и не находящихся под его опекой, но проживающих совместно с ним, а также совершеннолетних детей, получивших инвалидность до 18 лет.
- ◆ Использовать его можно будет на период от 2 до 10 календарных дней

### Куда обратиться?

В управление социальной защиты по месту жительства, либо пребывания, либо фактического проживания (регистрация должна быть в Кировской области)

**Телефоны для консультации:  
122 (кнопка 2), 32-13-51, 67-86-62**

Подробная информация и список санаториев  
**Сканируйте QR - код**





## Как получить удостоверение для родственников участника СВО?

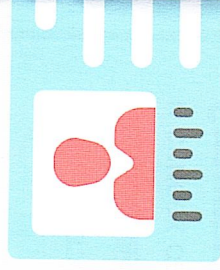
### Кому предоставляется?

Супруге, детям, родителям участника СВО  
Удостоверение выдается сразу

- ◆ Заявление установленного образца  
(заполняется непосредственно в МФЦ)
- ◆ Документ, удостоверяющий личность  
заявителя (паспорт)
- ◆ Документ, подтверждающий родство  
с участником СВО
- ◆ Справка военного комиссариата,  
подтверждающая факт участия в СВО
- ◆ Фотография 3x4

### Куда обратиться?

В МФЦ по месту жительства  
телефон 8-800-707-43-43



#соцразвитие43



СОЦИАЛЬНОЕ  
РАЗВИТИЕ

# Социальный Военный контракт

Правительство Кировской области лице

действующей (действующего) на основании подпункта 19-2.3  
Правительства Кировской области от 07.10.2022 № 222-П  
дополнительной социальной поддержке отдельных  
категорий

(фамилии, имя, отчество по-русски – три в  
длинношариках (зачеркнувшись))

9-2.2  
Правительства Кировской области от 07.10.2022 № 24-П «О  
социальной поддержке отдельных категорий граждан, в  
отношении которых заключены социальные военные контракты  
и/или граждан (пленарный)

Участвующая (зачеркнувшись) в социальной контрактной  
системе (участник) – если лицо, заключившее социальный  
военный контракт, участвующее в социальной контрактной  
системе в своем интересе либо в своем интересе не участника  
военной операции и лица, членом его семьи. Присутствие  
заключившего социальный военный контракт, а также  
участника социальной контрактной системы в составе  
команды (членом его семьи)

зачеркнувшись (зачеркнувшись) в социальной контрактной  
системе (участник) – если лицо, заключившее социальный  
военный контракт, участвующее в социальной контрактной  
системе в своем интересе либо в своем интересе не участника  
военной операции и лица, членом его семьи. Присутствие  
заключившего социальный военный контракт, а также  
участника социальной контрактной системы в составе  
команды (членом его семьи)

Тел. 1222  
(кнопка 2)





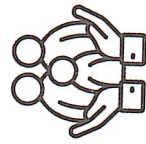
СОЦИАЛЬНОЕ  
РАЗВИТИЕ

## Социальный координатор

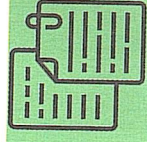
Для взаимодействия с участниками СВО  
и членами их семей

### Чем он может помочь?

- ◆ **Индивидуальное решение вопросов:**  
Образования  
Социального обеспечения  
Бытовых и коммунальных услуг  
Здравоохранения
- ◆ **Консультационная помощь по возникающим вопросам**
- ◆ **Психологическая поддержка**



Тел. 122 (кнопка 2)



Для чего нужно заключить  
социальный военный контракт?

- ◆ Для определения права на дополнительные меры социальной поддержки для участников СВО и их родственников
- ◆ Для постоянного социального сопровождения

### Куда обратиться?

К своему социальному координатору, либо в управление социальной защиты по месту жительства, либо в комплексный центр социального обслуживания по месту жительства

Тел. 122 (кнопка 2)

#соцразвитие43



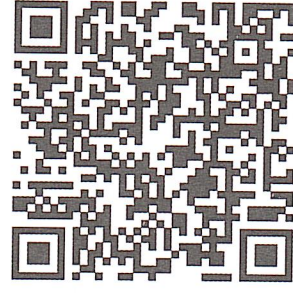
## Кто может заключить социальный военный контракт?

- ◆ Участник СВО
- ◆ Супруга участника СВО, в том числе в интересах несовершеннолетних детей
- ◆ Совершеннолетний ребенок участника СВО (лица старше 18 лет, имеющие инвалидность, и лица с 18-23 лет, обучающиеся по очной форме)
- ◆ Законный представитель несовершеннолетнего ребенка участника СВО
- ◆ Родители участника СВО



## Какую помощь можно получить по социальному военному контракту?

- 🏠 Меры поддержки для участников СВО
- 🏠 Меры поддержки для членов семьи
- 🏠 Оказание медицинской помощи
- ♿ Мероприятия по реабилитации людям с инвалидностью
- 👛 Содействие в трудоустройстве



**Меры поддержки  
участникам СВО**  
Сканируйте QR-код





